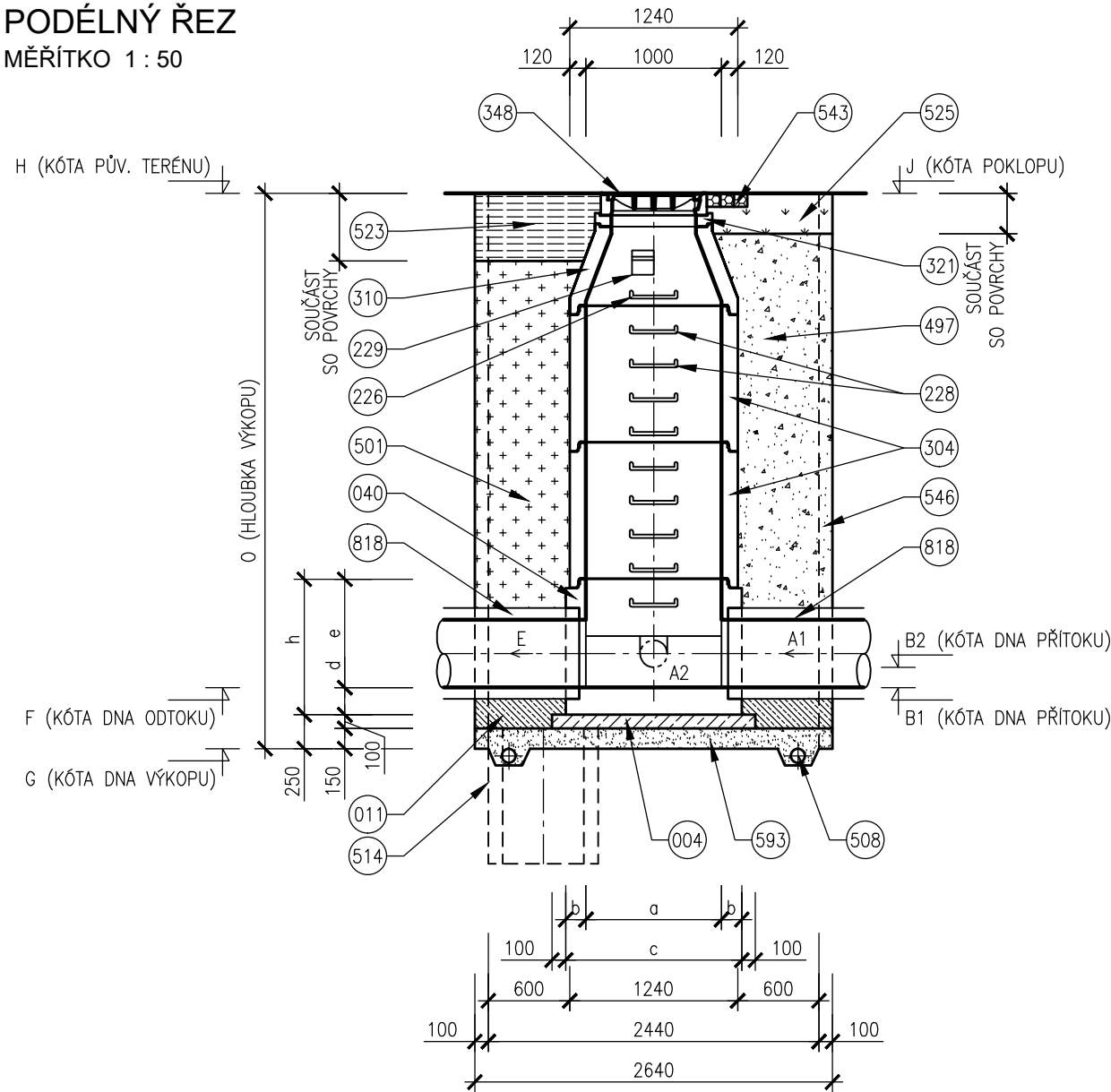


VZOROVÝ VÝKRES TYPOVÝCH ŠACHET

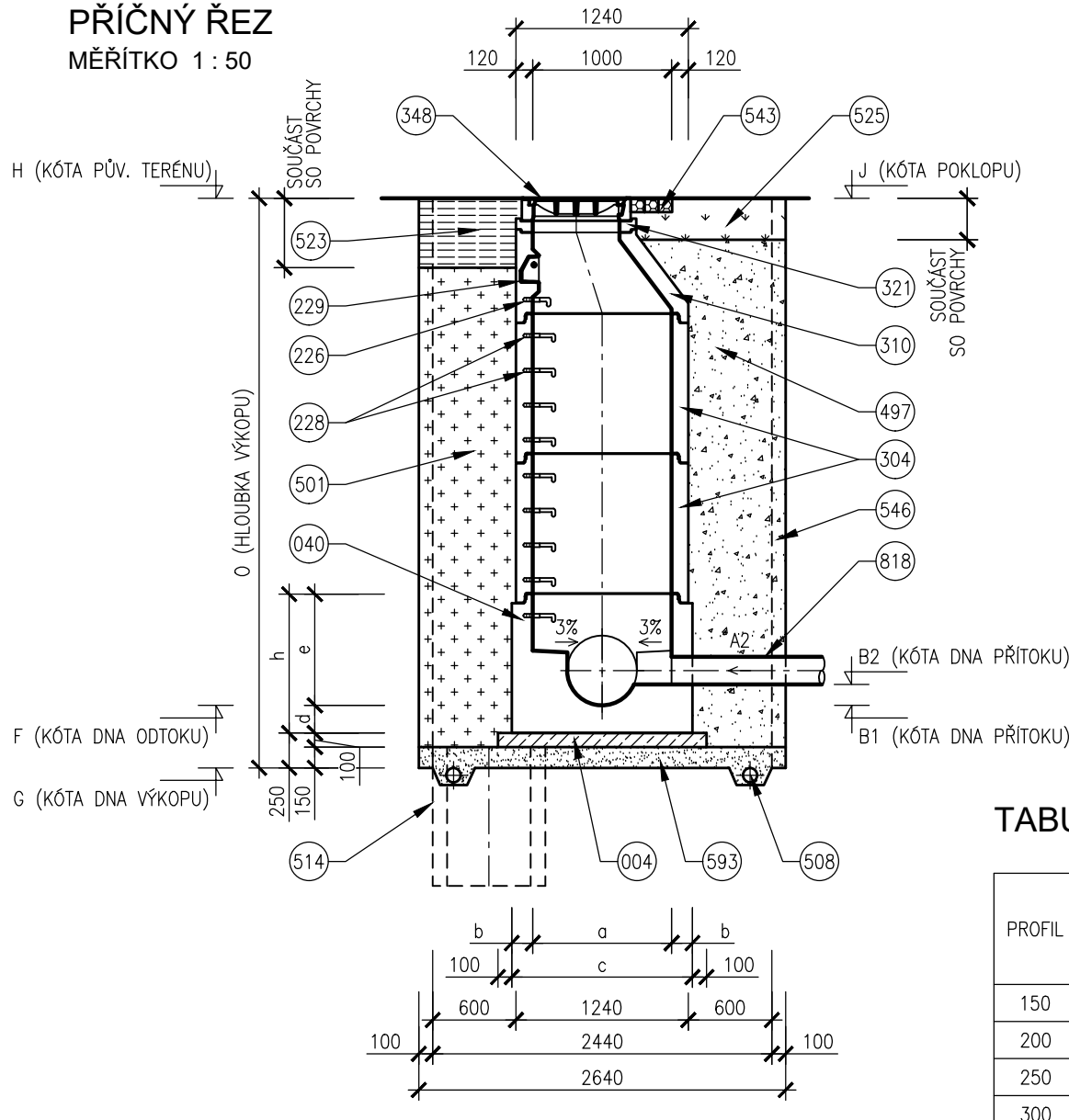
PODÉLNÝ ŘEZ

MĚŘÍTKO 1 : 50



PŘÍČNÝ ŘEZ

MĚŘÍTKO 1 : 50



POZNÁMKY

- POKLAP U POJIŽDĚNÉ ŠACHTY BUDE OSAZEN KANALIZAČNÍ LITINOVÝ POKLOP TŘIDY D400 – VZOR BRNO, U ŠACHET OSAZENÝCH V NEZPEVNĚNÝCH KRAJNICÍCH BUDE OSAZEN POKLOP TŘIDY D400, V ZELENÝCH, NEPOJIŽDĚNÝCH A NEZPEVNĚNÝCH PLOCHÁCH BUDE OSAZEN LITINOVÝ NEBO NEKOVOVÝ POKLOP TŘIDY A15 DOPLNĚNÝ DVOJŘÁDKEM Z ŽULOVÝCH KOSTEK, KTERÝ BUDE VYTAŽENÝ O CCA 0,10m NAD ÚROVEŇ NAVRŽENÉHO TERÉNU.
- PODSYP MATERIÁL PODSYPY JE NAD HLADINOU PODZEMNÍ VODY ŠTĚRKOPÍSEK, POD HLADINOU PODZEMNÍ VODY HRUBÉ DRCENÉ KAMENIVO FRAKCE 32/63.
- ODVODNĚNÍ ODVODNĚNÍ STAVEBNÍ JÁMY SE VYBUDUJE U JAM, KDE JE ZÁKLADOVÁ SPÁRA POD HLADINOU PODZEMNÍ VODY.
- TESNĚNÍ VNITŘNÍ SPÁRY A TĚSNĚNÍ ŠACHTOVÝCH SPOJŮ BUDOU PŘI VÝSTAVBĚ KANALIZAČNÍCH ŠACHET VYMAZANÁNY VHODNOU MALTOVOU SMĚSÍ (NAPŘ. ERGELIT).

SO 302 DEŠŤOVÁ KANALIZACE UL. ŠÁMALOVA

D.1.3

PDPS

SOUŘADNICOVÝ SYSTÉM S-JTSK; VÝŠKOVÝ SYSTÉM BPV

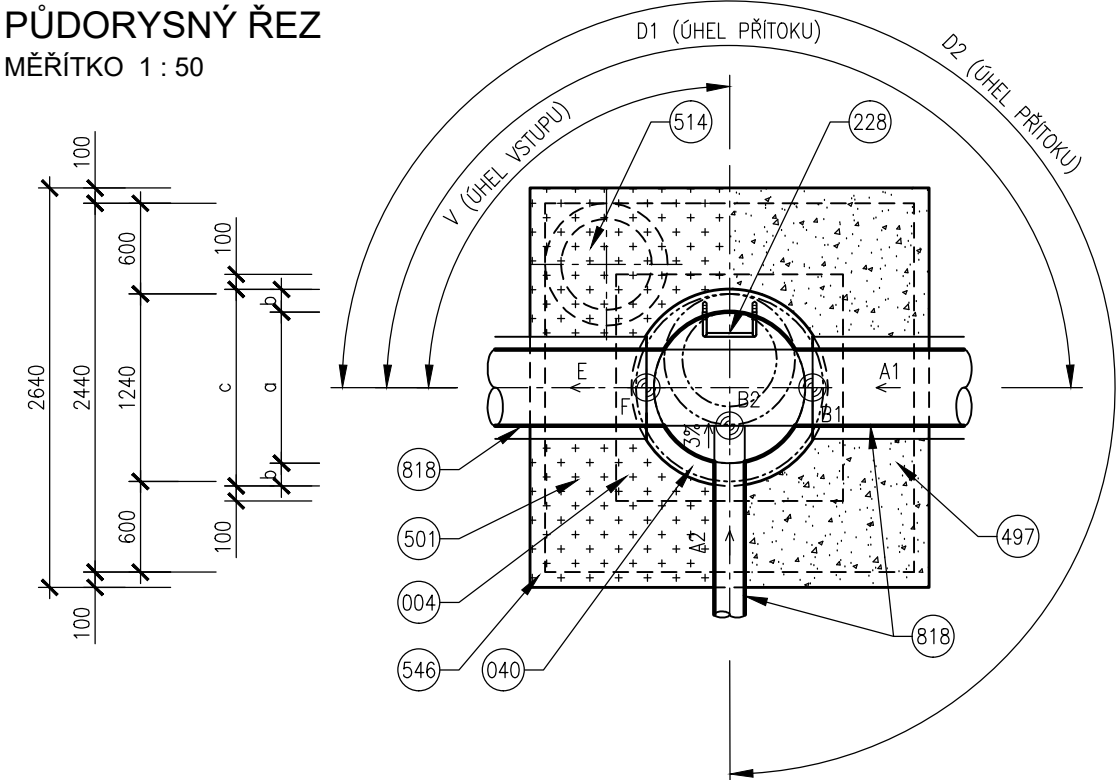
OBJEDNATEL	NOVÁ ZBROJOVKA, s.r.o. Vladislavova 1390/17, 110 00 Praha 1	NOVÁ ZBROJOVKA
------------	---	-------------------

HLAVNÍ PROJEKTANT	PK OSSENDORF s.r.o. Tomešova 1, 602 00 BRNO	PROJEKTOVÁ KANCELÁŘ OSSENDORF BRNO
HLAVNÍ INŽENÝR PROJEKTU	ING. NYKODYM	ČÍSLO ZAKÁZKY 2019-187
VEDOUČÍ PROJEKTU	ING. NOHEL	ODPOVĚDNÁ SKUPINA ATELIÉR III

ZODP. PROJEKTANT	ING. FILIP KLIMŠA		AQUATIS
VYPRACOVAL	ING. FILIP KLIMŠA		
KONTROLOVAL	ING. ONDŘEJ PAVLÍK, Ph.D.		
KRAJ: JIHO-MORAVSKÝ	KAT. ÚZ.: ZÁBRDOVICE: ŽIDENICE	DATUM 10 / 2022	
AKCE/STAVBA	ÚPRAVA TT ZÁBRDOVIČKÁ, DOPRAVNÍ NAPOJENÍ ULICE ŠÁMALOVY D.1 - STAVEBNÍ ČÁST D.1.3 - VODOHOSPODÁŘSKÉ OBJEKTY - ODVODNĚNÍ POZEMNÍ KOMUNIKACE	FORMÁT 3 X A4	
		STUPEŇ PD PDPS	
		ČÍSLO ZAKÁZKY 121228A	
		MĚŘÍTKO 1 : 50	
ČÁST PODPŘÍLOHA	VZOROVÝ VÝKRES TYPOVÝCH ŠACHET POTRUBÍ ŽELEZOBETONOVÉ-PREFABRIK. DNO	ČÍSLO PARÉ	ČÍSLO PODPŘÍLOHY 05.2

PŮDORYSNÝ ŘEZ

MĚŘÍTKO 1 : 50



LEGENDA

- 004 BETON PODKLADNÍ ČSN EN 206–1 C12/15 – X0 (CZ, F.2)

011 BETON PROSTÝ ČSN EN 206–1 C16/20 – X0 (CZ, F.2)

040 BETONOVÉ DNO PREFABRIKOVANÉ

226 OCELOVÉ STUPADLO DO ŠACHET S POLYETHYLENOVÝM OBALEM DL=183mm, DIN 19555

228 OCELOVÉ STUPADLO DO ŠACHET S POLYETHYLENOVÝM OBALEM DL=218mm, DIN 19555

229 KAPSOVÉ STUPADLO DO ŠACHET – PLASTOVÁ POVRCHOVÁ ÚPRAVA

304 SKRUŽ BETONOVÁ
- 310 SKRUŽ BETONOVÁ PŘECHODOVÁ DN 1000/600mm

321 VYROVNÁVACÍ PRSTENEC

348 POKLOP KANALIZAČNÍ (VIZ POZNÁMKA)

497 ZÁSYP ZEMINOU, HUTNĚNÝ

501 ZÁSYP RECYKLÁTEM, HUTNĚNÝ

508 DRENÁŽNÍ TRUBKA

514 ČERPACÍ STUDNA DN 600, H=1000mm
- 523 KONSTRUKCE ZPEVNĚNÉ PLOCHY

525 OHUMUSOVÁNÍ V TLOUŠŤCE 30cm OSETÍ TRAVNÍM SEMENEM

543 ŽULOVÉ KOSTKY 100/100/100mm DO CEMENTOVÉ MALTY

546 PAŽENÍ

593 PODSYP (VIZ POZNÁMKA)

818 PŘÍTOKOVÉ A ODTOKOVÉ POTRUBÍ